

luma[®]
greenhouses



CATALOGO DE PRODUCTO



Invernaderos



Plásticos



Plántula



Riego



**Energía
sustentable**



Accesorios







¿Quiénes Somos?

Somos una empresa joven y dinámica que busca dotar de las mejores soluciones a agroempresarios.

Nuestro catálogo ofrece una amplia gama de productos para la agricultura convencional y protegida (basic, mid & hi tech)

Somos especialistas en dar al agricultor las mejores herramientas basadas en un análisis costo/beneficio hecho en base a nuestra experiencia.

Sientase tranquilo de saber que podemos ofrecerle soluciones que generan excelentes resultados.

Nuestra misión y más grande satisfacción es ser parte de su éxito.





Invernaderos

**LM001****LM001 / Ventilación cenital fija**

Invernadero que en combinación con la ventilación lateral y frontal ofrece más del 30% de la superficie total cubierta.

Excelente para producción de hortalizas, de muy buena aceptación en el mercado.

**LM002****LM002 / Invernadero tipo túnel**

Su principal característica es el crecimiento modular en forma de batería, sus paredes laterales y frontales ventiladas, permiten un mejor control de la temperatura.

Puede utilizarse para la germinación de semillas, viverismo, especies forestales, enraizamiento de estacas, producción de ornamentales, forraje verde hidropónico.

**OLD TOWN****OLD TOWN**

Este invernadero donde la ventilación cenital cuenta con una doble apertura a lo largo de cada túnel.

Ideal para climas cálidos y tropicales, provee protección contra lluvia en insectos.

**LM003
MACROTUNELES****LM003 / Macro túneles**

Invernaderos tipo túnel cuyo principal característica es facilitar montaje y desmontaje, sus columnas están ancladas al suelo por un sistema de hélice sin cimentar.

Ideal para cultivos de porte bajo y para otros que no requieran colgarse a la estructura.

**LM004
CASA SOMBRA****LM004 / Casa sombra**

Invernadero tipo malla su objetivo es mejorar las condiciones climatológicas en el área de su cultivo.

Fabricado con estructuras y cables, que en combinación con mayas como cubiertas y cuya densidad de sombra puede ser variable por su composición de material virgen y tratamiento antisolar, son idóneos para proporcionar luminosidad, aireación y protección óptima para el cultivo.





luma[®]
agroplastics

Fabricante de
películas plásticas
para agricultura

Agroplásticos

Película para invernadero

Níquel

Película tricapa de polietileno, color verde clorofila, resistente a la acción de los agroquímicos como el azufre y el cloro, tratada con aditivos protectores de U. V. con paso de luz del 85%. Su principal aplicación es en el mercado de floricultura.

Hals

Película tricapa de polietileno, color natural, no resistente a la acción de los agroquímicos aplicados directamente al plástico, tratada con aditivos protectores de U. V. con paso de luz del 85%. Su principal aplicación es en el mercado hortícola.

Sombra

Película tricapa de polietileno, color blanco lechoso, no resistente a la acción de los agroquímicos aplicados directamente al plástico, tratada con aditivos protectores de U. V. Sombras del 20%, 25%, 30%, 35% y 50%. Su principal aplicación es en los mercados hortícola y de floricultura.

Aditivos opcionales

Antigoteo. Evita la caída de gotas sobre el cultivo.

Térmico. Incrementa y mantiene la temperatura dentro del invernadero por más tiempo.

Difuso. Distribuye la luz solar acelerando la función fotosintética.

Refrescante. Ayuda a disminuir la temperatura dentro del invernadero.

Antivirus. Disminuye la incidencia de insectos al modificar el espectro de visión de los mismos.

Presentación:

Anchos desde 1.50 hasta 11.60 mts., siendo las mas comunes 4.20, 5.00, 6.20, 7.20, 8.20, 9.20, 10.00 y 11.60 mts.

Largo de acuerdo a necesidades.

Garantía contra defectos de fabricación de acuerdo a la duración especificada.

Duración de 1 año en calibre 400 y 600.

Duración de 2 años en calibre 720.

Duración de 3 años en calibre 800.

* Cualquiera de los plásticos Níquel, Hals y Sombra pueden incluir los aditivos anteriores.



Película para acolchado

Película tricapa de polietileno calibre 80, 90 y 100 negro o bicolor, negro-plata y negro-blanco, el color claro (plata o blanco) refleja la luz hacia las hojas y el color negro colocado hacia el suelo, evita el crecimiento de malezas.

- Alta resistencia mecánica.
- Tratada con aditivos protectores de U. V.
- Ancho desde .8 a 2m.
- Largo mínimo de 915 mts.
- Medidas y características especiales bajo pedido.

Elaborado con material 100% virgen



Bolsas para hidropónia

Fabricada con polietileno de baja densidad color blanco. Con medidas de 30 cm. de ancho por 40 cm. de alto y fuelle de 18 cm.



Bolsas para vivero

Contenedores para sustrato fabricadas con polietileno negro resistente a la intemperie. Con fuelle al centro y perforación opcional para drenaje y aireación de las raíces.

Su presentación es en medidas estándar y medidas especiales.



MEDIDAS ESTÁNDAR

En calibre 400: 15 x 15 cm., 17 x 17 cm.,
24 x 24 cm., 34 x 34 cm., 40 x 45 cm. y 50 x 50 cm.

En calibre 500: 24 x 24 cm., 27 x 27 cm. y
27 x 30 cm.

En calibre 600: 34 x 34 cm. y 45 x 45 cm.

En calibre 700: 40 x 40 cm.

En calibre 800: 60 x 60 cm.



Trampas

Plástico amarillo y azul para atracción de plagas en cultivos en invernadero y campo abierto.

Estándar: .03x100m cal. 600

Medidas especiales bajo pedido calibres.



Plantulas y semillas

Durante 30 años hemos producido plántula de la mejor calidad. Nuestro método de propagación utiliza los mejores insumos para entregar un producto libre de plagas y enfermedades, lo que garantiza en éxito absoluto en su invernadero o parcela a campo abierto.

Charola y fundas

128 y 200 cav

Blocks

Foam, coco y lana de roca

Injertos

Cucurbitáceas y solanáceas



Distribuimos las mejores
marcas de semillas


Seminis


syngenta[®]

US Agriseeds[®]


RIJK ZWAAN


De Ruiter[™]


**HARRIS
MORAN**
SEED COMPANY

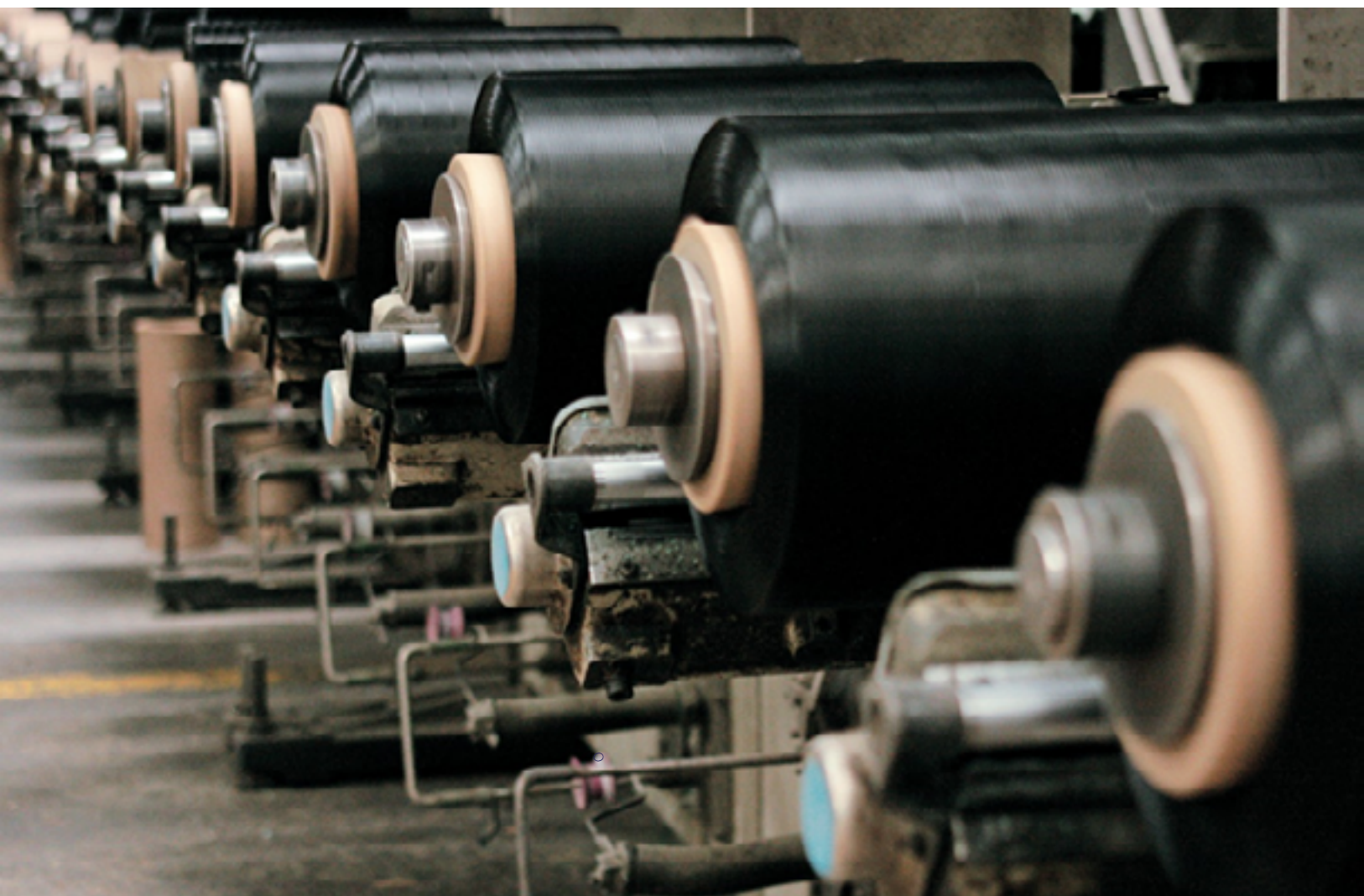

seed company
FALCON[®]

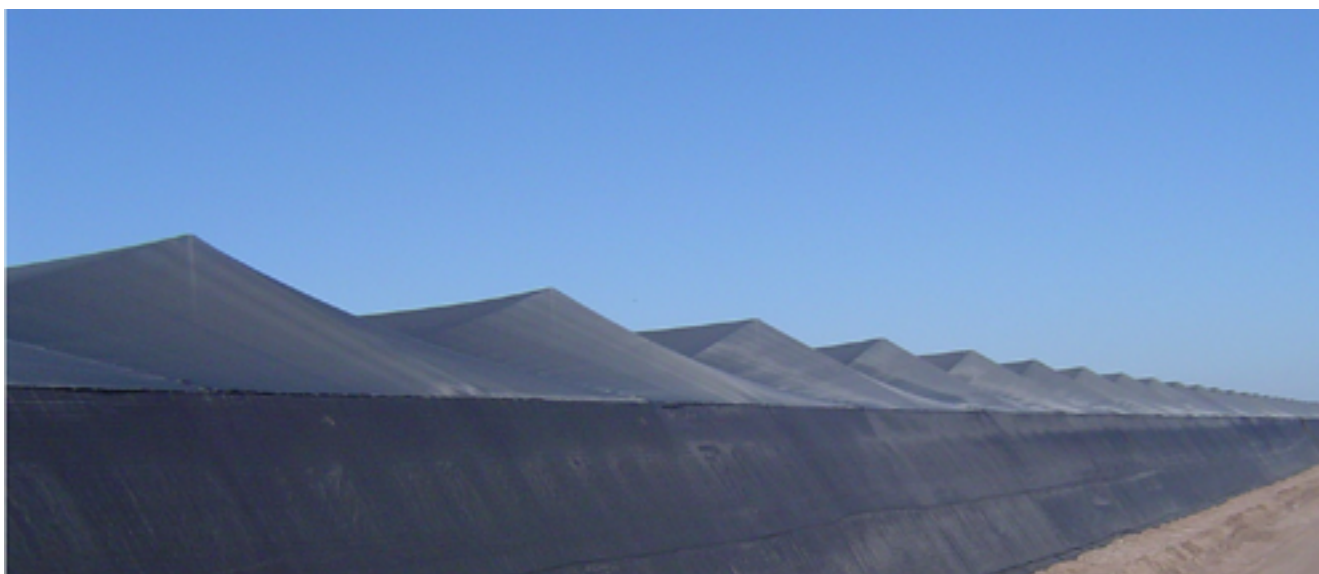
SAKATA[®]



**CATALOGO
DE PRODUCTO**

Fibras tejidas





Casa sombra

Sombra de monofilamento

	Materia prima	Construcción hilos/pulgada ²	Sombra Lab.	Garantía	Color	Presentación del rollo
35% sombra	PEAD	16 x 13	34.05%	5 años	Negro	1.85 y 3.70 x 100 m.
40% sombra	PEAD	16 x 16	41.50%	5 años	Negro	1.85 y 3.70 x 100 m.
50% sombra	PEAD	25 x 15	50.00%	5 años	Negro	1.85 y 3.70 x 100 m.
60% sombra	PEAD	25 x 25	58.30%	5 años	Negro	1.85 y 3.70 x 100 m.
70% sombra	PEAD	44 x 14	73.20%	5 años	Negro	1.85 y 3.70 x 100 m.
80% sombra	PEAD	44 x 22	79.30%	5 años	Negro	1.85 y 3.70 x 100 m.
90% sombra	PEAD	44 x 30	88.70%	5 años	Negro	1.85 y 3.70 x 100 m.

Estas mallas son tejidas con monofilamento de polietileno de alta densidad (PEAD), con la pigmentación y aditivos U.V. necesarios para obtener el máximo de duración y resistencia en condiciones de intemperie.

Sombra Lab. es el porcentaje de sombra en mediciones que realizamos en el laboratorio de nuestra planta.

La garantía es el tiempo por el cual respondemos por escrito contra defectos de fabricación de nuestros productos.

Por tratarse de materiales plásticos, los datos de construcción, rendimiento y medidas pueden presentar variaciones hasta por un +/- 4%.

APLICACIONES:

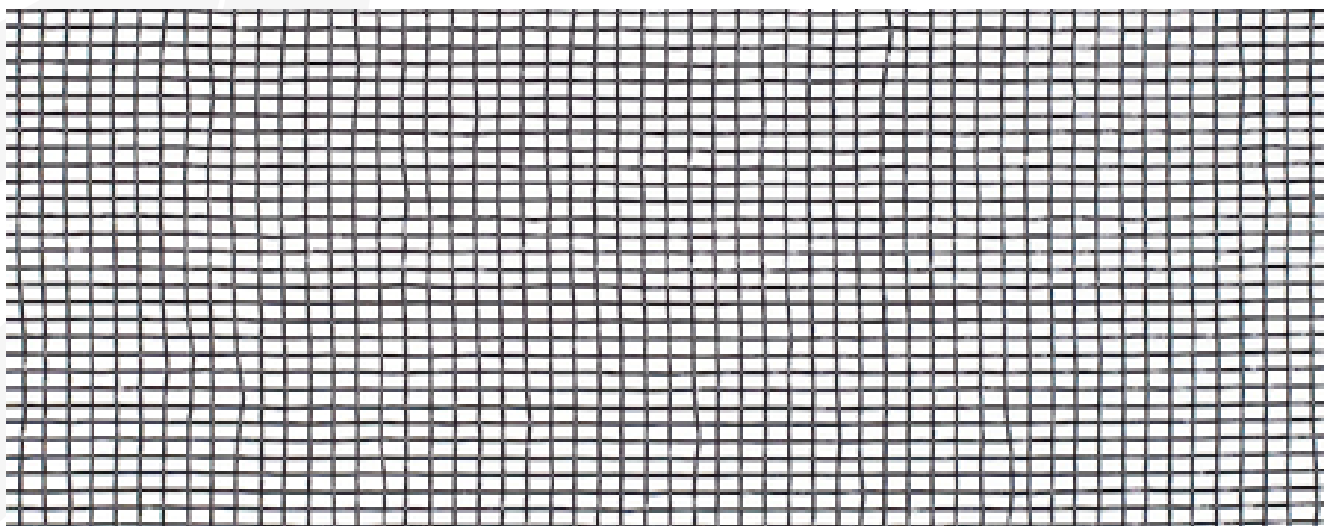
Estas telas de alta resistencia mecánica tienen como finalidad el control de la radiación solar, temperatura y humedad en los cultivos protegidos, al mismo tiempo colaboran en la protección contra el viento y la entrada de algunos insectos y aves. Son utilizadas exitosamente en la producción de hortalizas, flores, árboles, cría de ganado y aves. Son utilizadas también en la creación de espacios frescos en patios, estacionamientos y domos. Colocadas sobre malla ciclón se utilizan para privatizar espacios. En el ramo de la construcción se utilizan como tapias y/o recolección de escombros.

CONFECCIÓN:

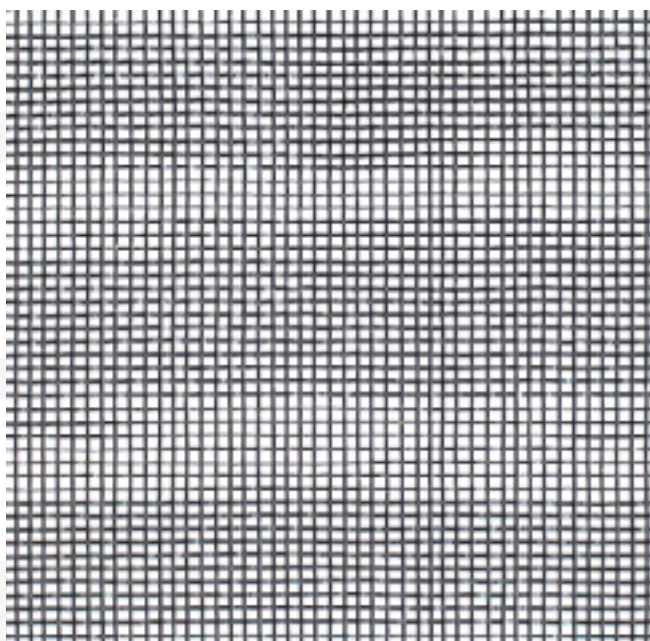
Contamos con el servicio de confección de mantas de acuerdo a las necesidades de dimensión e instalación requeridas por nuestros clientes, utilizando cintas de refuerzo, ojillos o jaretas para lograr el máximo de eficacia en el desempeño de la tela.



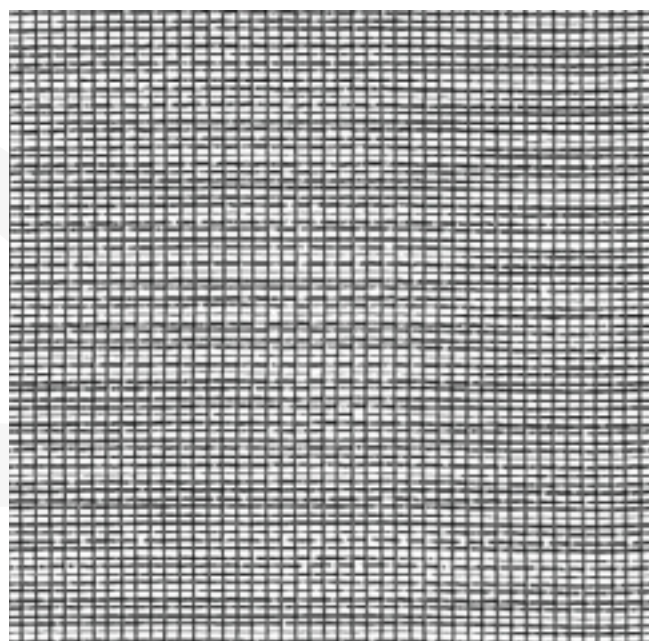
CATALOGO DE PRODUCTO



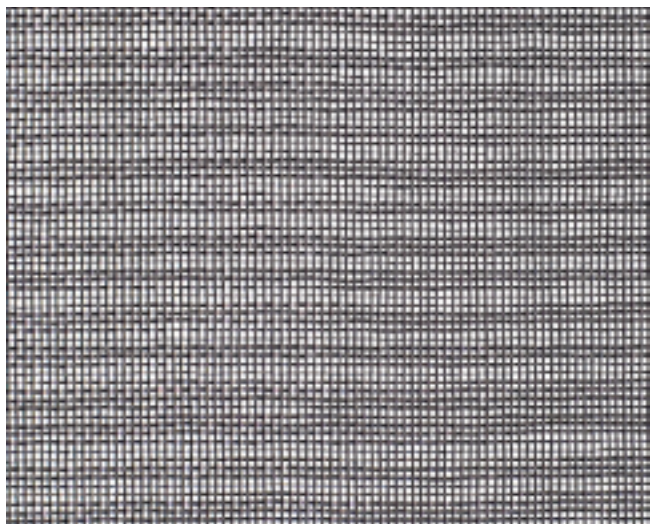
35% sombra



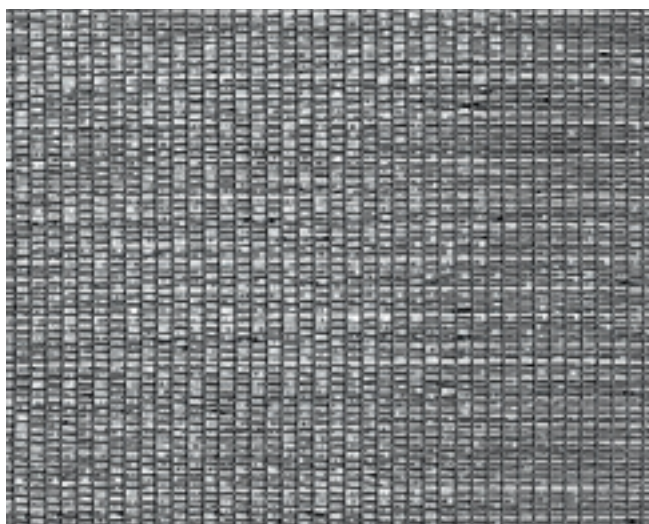
40% sombra



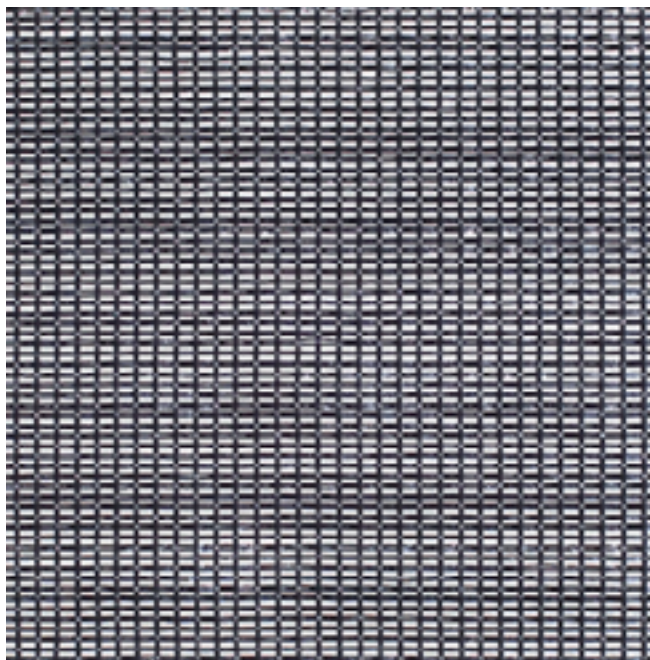
50% sombra



60% sombra



70% sombra



80% sombra



90% sombra





Sombra tejido raschel

	Materia prima	Sombra Lab.	Garantía	Color	Presentación
Sombra 35%	PEAD	36%	3 años	Negro	4.20 x 100 m.
Sombra 50%	PEAD	51%	3 años	Negro	4.20 x 100 m.
Sombra 65%	PEAD	65%	3 años	Negro	4.20 x 100 m.
Sombra 80%	PEAD	80%	3 años	Negro	4.20 x 100 m.

Estas mallas son tejidas con cinta de polietileno de alta densidad (PEAD), con la pigmentación y aditivos U.V. necesarios para obtener el máximo de duración y resistencia en condiciones de intemperie.

Sombra Lab. es el porcentaje de sombra en mediciones que realizamos en el laboratorio de nuestra planta.

La garantía es el tiempo por el cual respondemos por escrito contra defectos de fabricación de nuestros productos.

Por tratarse de materiales plásticos, los datos de construcción, rendimiento y medidas pueden presentar variaciones hasta por un +/- 4%.

APLICACIONES:

Estas telas ligeras tienen como finalidad el control de la radiación solar, temperatura y humedad en los cultivos protegidos por ellas, al mismo tiempo que colaboran en la protección contra el viento y la entrada de algunos insectos y aves. Son utilizadas exitosamente en la producción de hortalizas, flores, árboles, cría de ganado y aves así como para generar espacios frescos en patios, estacionamientos y domos.

CONFECCIÓN:

Contamos con el servicio de confección de mantas de acuerdo a las necesidades de dimensión e instalación requeridas por nuestros clientes, utilizando cintas de refuerzo, ojillos o jaretas para lograr el máximo de eficacia en el desempeño de la tela.



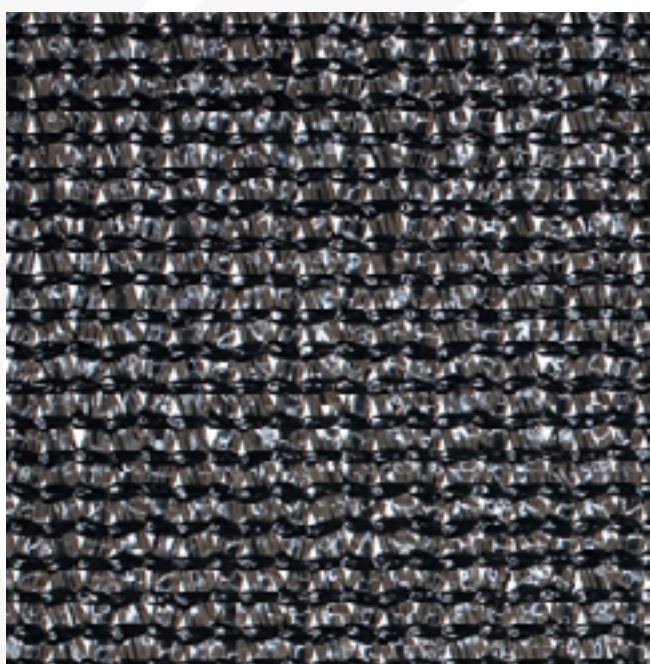
50% sombra



35% sombra



65% sombra



80% sombra





Invernadero con laterales antiáfidos

Malla Antiafidos

	Materia prima	Construcción hilos / cm ²	Construcción hilos / pulgada ²	Sombra Lab.	Garantía	Color	Presentación
Antiáfidos	PEAD	16 x 10	40 x 26	26.38%	5 años	cristal	3.60 x 100 m.
Antiáfidos	PEAD	16 x 10	40 x 26	39.69%	5 años	bicolor	3.60 x 100 m.
Antiáfidos	PEAD	16 x 10	40 x 26	65.71%	5 años	negro	3.60 x 100 m.
Antiáfidos	PEAD	20 x 10	52 x 26	32.86%	5 años	cristal	3.60 x 100 m.
Antiáfidos	PEAD	20 x 10	52 x 26	44.38%	5 años	bicolor	3.60 x 100 m.
Antiáfidos	PEAD	20X10	52X26	70%	5 años	negro	3.60 x 100m.

Estas mallas son tejidas con monofilamento de polietileno de alta densidad (PEAD), con la pigmentación y aditivos UV. necesarios para obtener el máximo de duración y resistencia en condiciones de intemperie.

Sombra Lab. es el porcentaje de sombra en mediciones que realizamos en el laboratorio de nuestra planta.

La garantía es el tiempo por el cual respondemos por escrito contra defectos de fabricación de nuestros productos.

Hasta el momento (2009), la duración que hemos registrado de estas mallas en condiciones de intemperie por información de nuestros clientes es de 9 años.

Por tratarse de materiales plásticos, los datos de construcción, rendimiento y medidas pueden presentar variaciones hasta por un +/- 4%.

APLICACIONES:

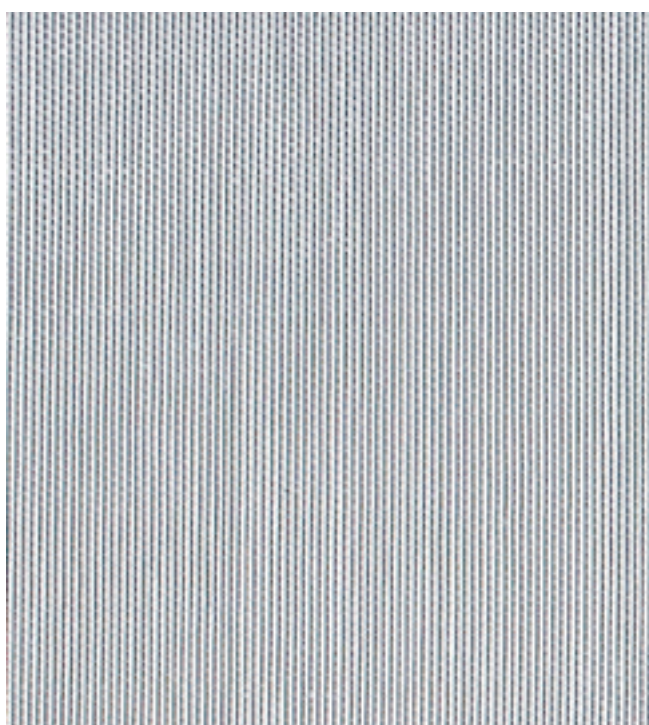
Estas mallas están diseñadas para controlar la incidencia de enfermedades dentro del invernadero, siendo un obstáculo físico a los insectos portadores de virus. Las diferentes construcciones responden a las diferentes condiciones climatológicas de las zonas de aplicación para lograr la mejor relación posible de ventilación y control de enfermedades. Las mallas de control bicolor, aportan la misma protección de insectos a los cultivos adicionando sombra en la misma malla con el fin de reducir radiación solar al interior del invernadero. Son utilizadas principalmente en el cultivo de hortalizas como laterales de los invernaderos y casas sombra. Adicional al uso en invernaderos y casas sombra, estas mallas son utilizadas en el ramo de la acuicultura para la filtración de agua que ingresa a los estanques. En este ramo las mallas reciben otro nombre, los cuales son: 40 x 26 es conocida como malla de 500 micras, la 52 x 26 como 300 micras y la 56 x 30 como malla de 250 micras

CONFECCIÓN:

Contamos con el servicio de confección de mantas de acuerdo a las necesidades de dimensión e instalación requeridas por nuestros clientes, utilizando cintas de refuerzo, ojillos o jaretas para lograr el máximo de eficacia en el desempeño de la tela.



Antiáfidos negra



Antiáfidos bicolor



Antiáfidos cristal



Cenital





Antigranizo*

	Materia prima	Construcción Presentación hilos/pulgada ²	Sombra Lab.	Garantía	Color	
Negro	PEAD	8 X 8	14%	5 años	Negro	3.70 x 300 m.
Cristal	PEAD	8 X 8	9%	4 años	Cristal	3.70 x 300 m.

Estas mallas son tejidas con monofilamento de polietileno de alta densidad (PEAD), con la pigmentación y aditivos U.V. necesarios para obtener el máximo de duración y resistencia en condiciones de intemperie.

Sombra Lab. es el porcentaje de sombra en mediciones que realizamos en el laboratorio de nuestra planta.

La garantía es el tiempo por el cual respondemos por escrito contra defectos de fabricación de nuestros productos.

Por tratarse de materiales plásticos, los datos de construcción, rendimiento y medidas pueden presentar variaciones hasta por un +/- 4%.

APLICACIONES:

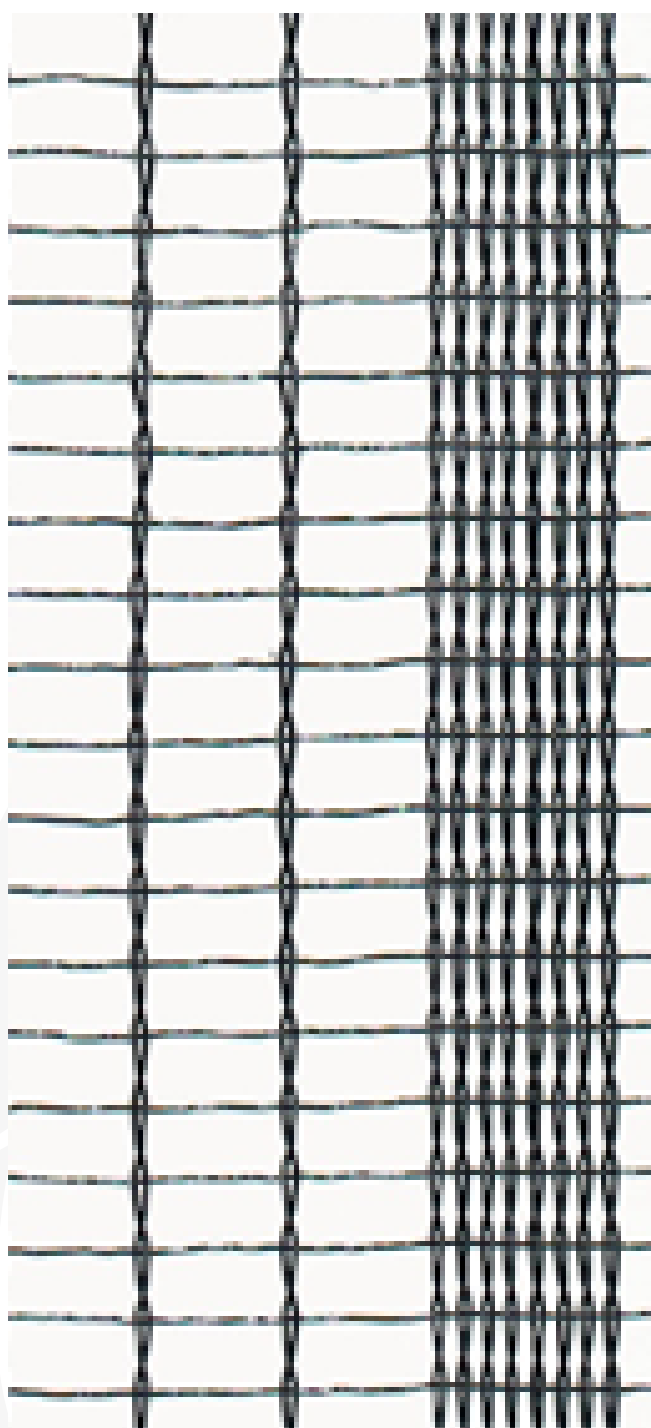
La malla antigranizo está construida para proteger los cultivos del golpe del granizo, nuestra tela tiene integrado un refuerzo cada 75 centímetros a todo lo largo de la tela. Sus principales aplicaciones son la protección de huertos de manzana, durazno, ciruela y otros cultivos, también es utilizada en la recolección de nueces y protección de aves. Los dos colores que ofrecemos son utilizados de acuerdo a las condiciones de luminosidad de los huertos.

CONFECCIÓN:

Contamos con el servicio de confección de mantas de acuerdo a las necesidades de dimensión e instalación requeridas por nuestros clientes, utilizando cintas de refuerzo, ojillos o jaretas para lograr el máximo de eficacia en el desempeño de la tela.



Cristal



Negro





Ground Cover

	Materia prima	Construcción hilos / pulgada ²	Sombra Lab.	Garantía	Color	Presentación
Negro	PP	24 x 10	98.00%	3 años	Negro	3.70 x 100 m.
Blanco	PP	24 x 10	61.71%	3 años	Blanco	3.70 x 100 m.

Estas mallas son tejidas con cinta de polipropileno (PP), con la pigmentación y aditivos U.V. necesarios para obtener el máximo de duración y resistencia en condiciones de intemperie.

Sombra Lab. es el porcentaje de sombra en mediciones que realizamos en el laboratorio de nuestra planta.

La garantía es el tiempo por el cual respondemos por escrito contra defectos de fabricación de nuestros productos.

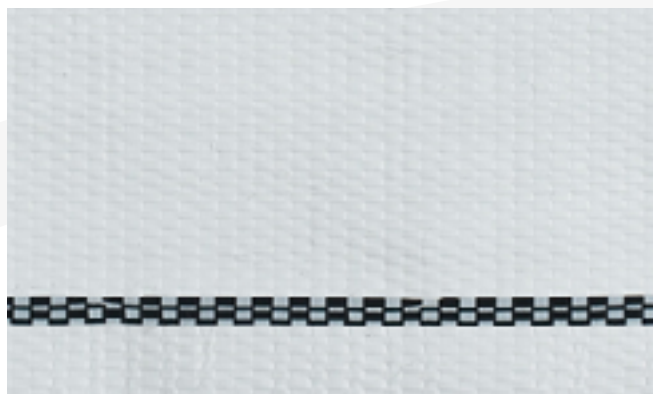
Por tratarse de materiales plásticos, los datos de construcción, rendimiento y medidas pueden presentar variaciones hasta por un +/- 4%.

APLICACIONES:

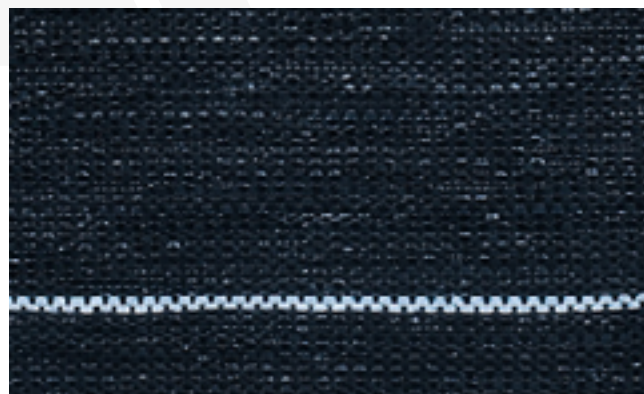
Esta tela se aplica cubriendo el suelo de invernaderos y viveros con la finalidad de evitar el crecimiento de las malezas, manteniendo los suelos limpios y permitiendo la filtración del agua. La tela de color negro evita el proceso fotosintético en el suelo y la blanca refleja la luminosidad al anverso del follaje.

CONFECCIÓN:

Contamos con el servicio de confección de mantas de acuerdo a las necesidades de dimensión e instalación requeridas por nuestros clientes, utilizando cintas de refuerzo, ojillos o jaretas para lograr el máximo de eficacia en el desempeño de la tela.



Blanco



Negro

Otras fibras Agricover Tela No Tejida

Tela ligera no-tejida de polipropileno tratado con protectores U.V. que se utiliza como micro túnel en diferentes cultivos con el propósito de protegerlo de insectos, viento, granizo y heladas, creando un microclima favorable al desarrollo del cultivo.

Es permeable y permite el 88% de paso de luz, pesa 15 y 17 gramos por metro cuadrado y su presentación es en rollos de:

1 m	1.60 m	2.40 m	1000m de largo
1.05 m	1.80 m		
1.40 m	2.10 m		

Medidas y largos especiales sobre pedido.



Confección

Contamos con el servicio de confección de mantas de acuerdo a las necesidades de dimensión e instalación requeridas por nuestros clientes, utilizando cintas de refuerzo, ojillos o jaretas para lograr el máximo de eficacia en el desempeño de la tela.



Fibras Extruidas



Antipájaros

Extruida	Materia prima	Dimensiones del cuadro	Garantía	Color	Presentación del rollo
	PEAD	20 x 20 mm.	3 años	verde o negro	4 x 250 m.

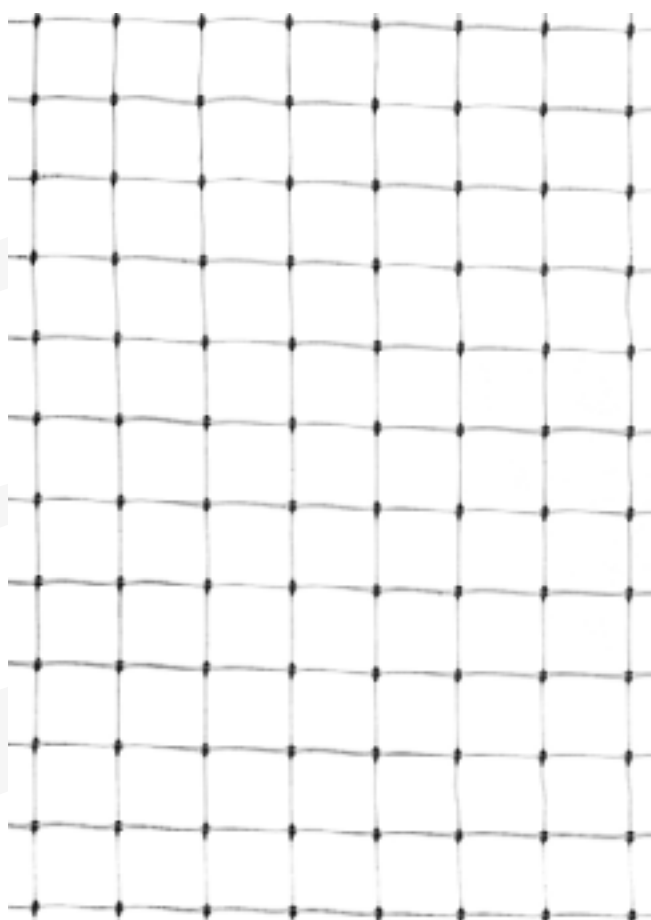
Estas mallas son fabricadas con polietileno de alta densidad (PEAD) y con polipropileno (PP), con la pigmentación y aditivos U.V. necesarios para obtener el máximo de duración y resistencia en condiciones de intemperie.

La garantía es el tiempo por el cual respondemos por escrito contra defectos de fabricación de nuestros productos.

Por tratarse de materiales plásticos, los datos de construcción, rendimiento y medidas pueden presentar variaciones hasta por un $\pm 4\%$.

APLICACIONES:

Estas mallas son utilizadas para evitar los daños que pueden causar las aves a todo tipo de cultivos, tales como semilleros, frutales y viñedos. También es utilizada para conservación de edificios protegiéndolos de los daños ocasionados por las aves.



Extruida



Biorientada

Tutoras

	Materia prima	Dimensiones del cuadro	Garantía	Color	Presentación del rollo
12.5 x 12.5	PP	12.5 x 12.5 cm.	3 años	blanco	1 x 1 000 m.
17 x 15	PP	17 x 15 cm.	3 años	blanco	1 x 1 000 m.
20 x 20	PP	20 x 20 cm.	3 años	blanco	1 x 1 000 m.

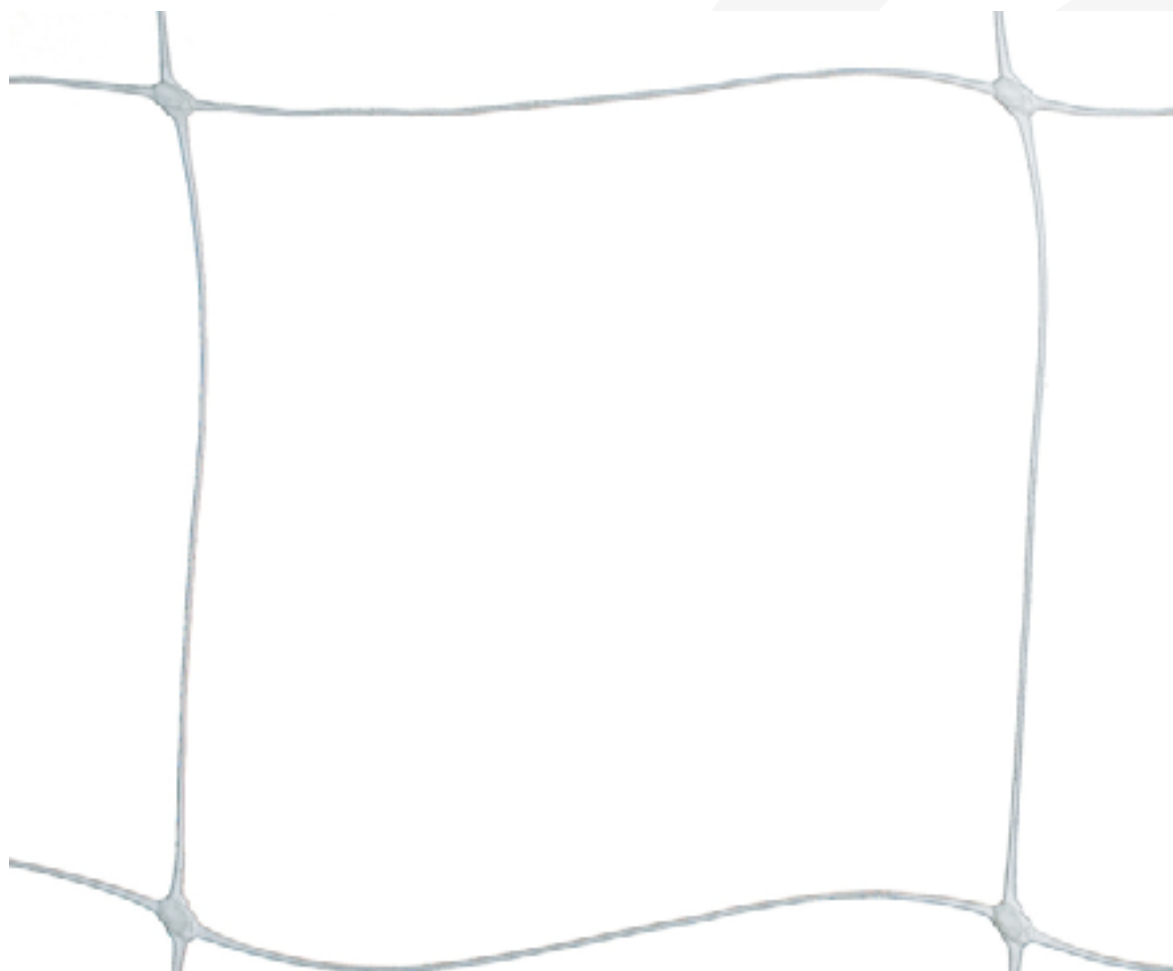
Estas mallas son fabricadas con polipropileno (PP), con la pigmentación y aditivos U.V. necesarios para obtener el máximo de duración y resistencia en condiciones de intemperie.

La garantía es el tiempo por el cual respondemos por escrito contra defectos de fabricación de nuestros productos.

Por tratarse de materiales plásticos, los datos de construcción, rendimiento y medidas pueden presentar variaciones hasta por un +/- 4%.

APLICACIONES:

Estas mallas favorecen el crecimiento uniforme y recto del tallo de las flores de corte, como el clavel, crisantemo y astromerías entre otras. Se recomienda usar rollos provenientes del mismo lote para asegurar la coincidencia de los cuadros de las distintas capas.





Espalderas

	Materia prima	Dimensiones del cuadro	Garantía	Color	Presentación del rollo
12,5 x 12,5	PP	12,5 x 12,5 cm.	3 años	verde o blanco	1,50 x 500 m.
17 x 15	PP	17 x 15 cm.	3 años	blanco	1,70 x 1 000 m.

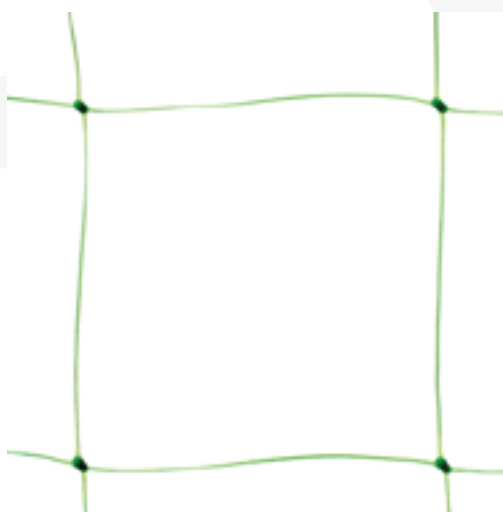
Estas mallas son fabricadas con polipropileno (PP), con la pigmentación y aditivos U.V. necesarios para obtener el máximo de duración y resistencia en condiciones de intemperie.

La garantía es el tiempo por el cual respondemos por escrito contra defectos de fabricación de nuestros productos.

Por tratarse de materiales plásticos, los datos de construcción, rendimiento y medidas pueden presentar variaciones hasta por un +/- 4%.

APLICACIONES:

Estas mallas de rápida y fácil instalación, favorecen una mejor ventilación, una recolección mas fácil y mejor acceso a los productos del cultivo. Son utilizadas para entutorado vertical de tomates, pepinos, pimientos, melones y calabaza entre otros.





Invernadero de rosas

Transporte de flor

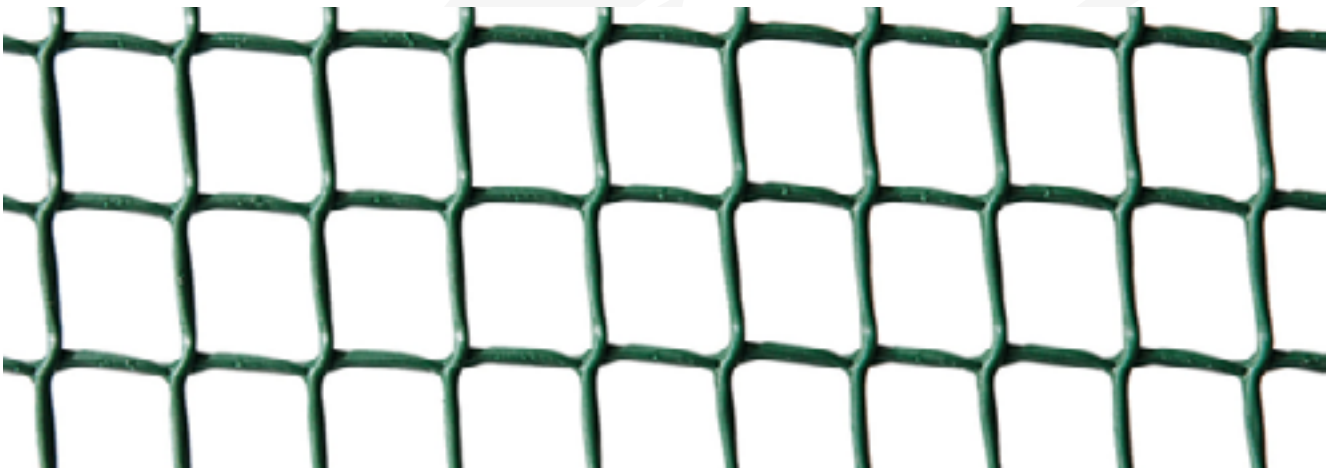
	Materia prima	Dimensiones del cuadro	Garantía	Color	Presentación del rollo
Transporte de flor	PP	20 x 20 mm.	3 años	verde o negra	1 x 30.5 m.

Estas mallas son fabricadas con polietileno de alta densidad (PEAD), con la pigmentación y aditivos U.V. necesarios para obtener el máximo de duración y resistencia en condiciones de intemperie.

La garantía es el tiempo por el cual respondemos por escrito contra defectos de fabricación de nuestros productos. Por tratarse de materiales plásticos, los datos de construcción, rendimiento y medidas pueden presentar variaciones hasta por un +/- 4%.

APLICACIONES:

Estas mallas son utilizadas exitosamente para la recolección y transporte de flores de corte.



Transporte de flor



Sustratos





Turba

Kekkila DSM05

- Granulometría fina 0-6mm
- Contenido de NPK+ME de 500gr por m3.
- ph y CE óptima para germinación de hortalizas
- Elaborado a partir de mezcla de turbas rubias y pardas.



Cosmopeat

- Sustrato elaborado a base de peat moss
- pH y CE óptimos para germinación
- Presentación 107L.





Vermiculita

La vermiculita es un mineral de la familia de la mica compuesto básicamente por silicatos de aluminio, magnesio y hierro. Al calentarla, su capacidad de expansión o exfoliación permite que aumente de ocho a veinte veces su volumen original. Gracias a su liviandad, neutralidad y sanidad es un agregado ideal en propagación y germinación de todo tipo de plantas. Mezclada con sustratos proporciona aireación e hidratación.

Algunos milímetros de Vermiculita sobre los semilleros aseguran el mantenimiento de la aireación, la temperatura y la higrometría óptimas. Por su ligereza la plántula puede crecer sin tropiezos. además de aumentar la reflexión de la luz en invernaderos y casas de sombra.

Saco de papel multicapa de 100 lts.



Perlita

Es un sustrato de origen mineral a partir de la perlita expandida. Agregado al sustrato, permite mejorar la estructura, permeabilidad y aeración de los suelos evitando la compactación y apelmazamiento. Facilita la oxigenación de las raíces y la retención de líquidos, generando importantes ahorros de agua.

Saco de papel multicapa 100 lts. = 12 kilos



Fibra de coco

Es un sustrato de origen vegetal que se utiliza para la germinación de la plántula y también para desarrollo hidropónico del cultivo, manteniendo un PH estable durante el ciclo productivo. Es un producto 100% natural y biodegradable que gracias a su porosidad y capilaridad, favorece la aireación y la humedad de las raíces.

Presentación
Slabs, pacas y bloques
País de origen Sri Lanka



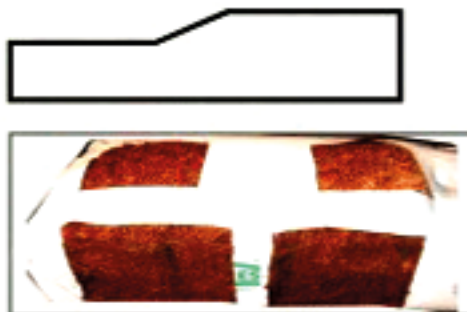
Luma Slabs



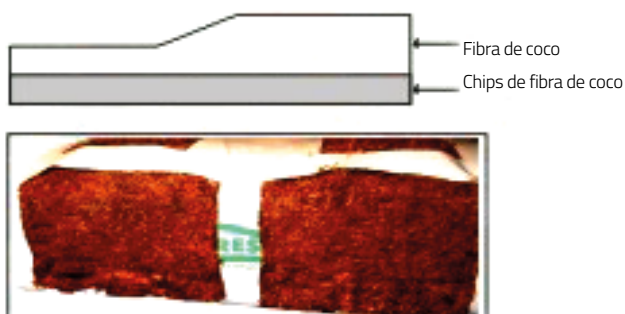
100% Slab de fibra de coco



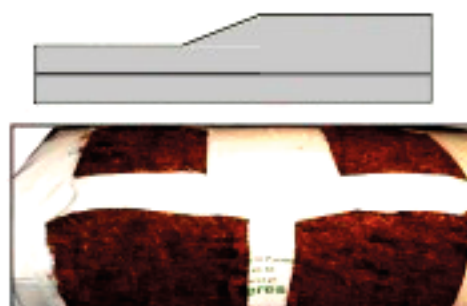
Slabs de fibra de coco + chips de cascara de coco



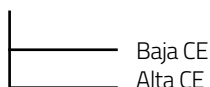
Slabs de capas de fibras de coco y chips de cascara de coco



Slabs de mezcla de fibra de coco y escencia de coco



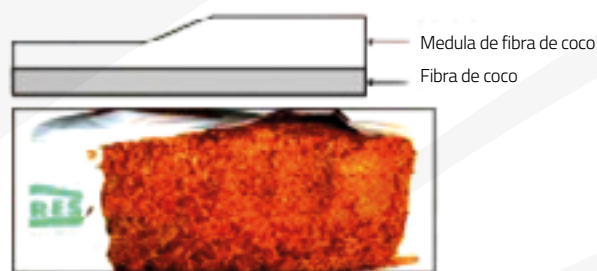
Conductividad Eléctrica



Nivel estándar de Ph 5,6 – 6,8

Tamaño estándar / cm		Altura después de expandirse (Todas las dimensiones en cm)
Largo	Ancho	
100	15	8 to 12
100	18	8 to 16
100	20	8 to 16
120	15	8 to 12

Slabs de médula de fibra de coco y fibra de coco



Requerimientos especiales para la mezcla y tamaño de la, materia prima se pueden personalizar.

- Podemos arreglar cualquier tamaño dentro de 2 días en el taller de la fábrica.
- Tipo de materia prima y proporción de mezcla se tiene que decidir de acuerdo al cultivo. (Ejemplo: Tomate CFP 80%+20% CE) Capacidad de carga.
- Depende del sistema de empaquetamiento (Ejemplo: carga sin o con pallet, medio pallet: etc.) podemos informar de la capacidad de carga actual.



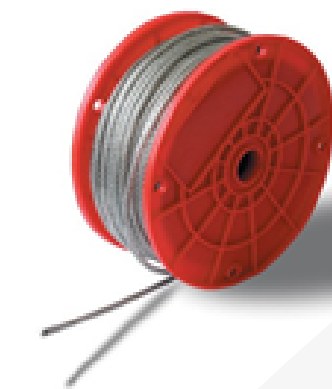
Accesorios para invernadero



Cable de acero

Filamentos trenzados de acero galvanizado, flexible y resistente para múltiples aplicaciones en instalaciones agrícolas.

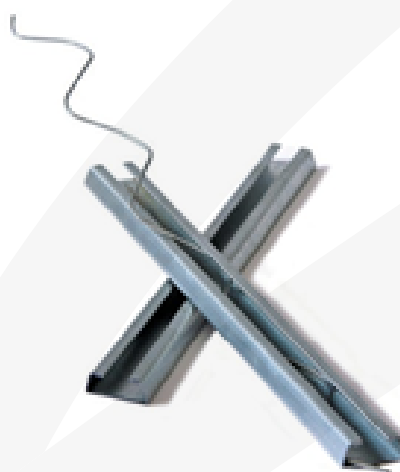
3/32 y 1/8 rollo de 1500m
calibres especiales bajo pedido.



Perfil sujetador

Fabricado con lámina de acero galvanizado, es utilizado para la sujeción de películas y mallas en los invernaderos. Tipo triangular calibre 22 para la sujeción de dos cubiertas.

Contamos con alambre zig zag como complemento del perfil sujetador.



Rafia tomatera

Fabricada con polipropileno con tratamiento UV para una mayor duración a la intemperie, con un rendimiento aproximado de 1200 metros lineales por kilo, en color negro o blanco. Cal. 1

Colores, calibres y medidas especiales bajo pedido.



Nudos para cable de acero

Fabricados con acero galvanizado con tuerca de acero para cables de calibres 1/8 y 3/16 de pulgada.



Cinta polipatch

Cinta plástica de 4 pulgadas de ancho, para reparación de rasgaduras y perforaciones en las películas de los invernaderos.
Presentación en rollos de 32.9 m.



Anillo tomatero

Sujetador plástico de fácil instalación en el tutoreo de la planta.





Capiteles



Abrazaderas dobles

1 ½" X 1 ½"
1 ½" X 1 ¾"

1 ½" X 2"
1 ½" X 2"
1 ½" X 2 ½"
1 ¾" X 1 ¾"
2 X 1 ¾"

2" X 2"
2" X 2 ½"
2 ½" X 1 ¾"



Calefacción gas

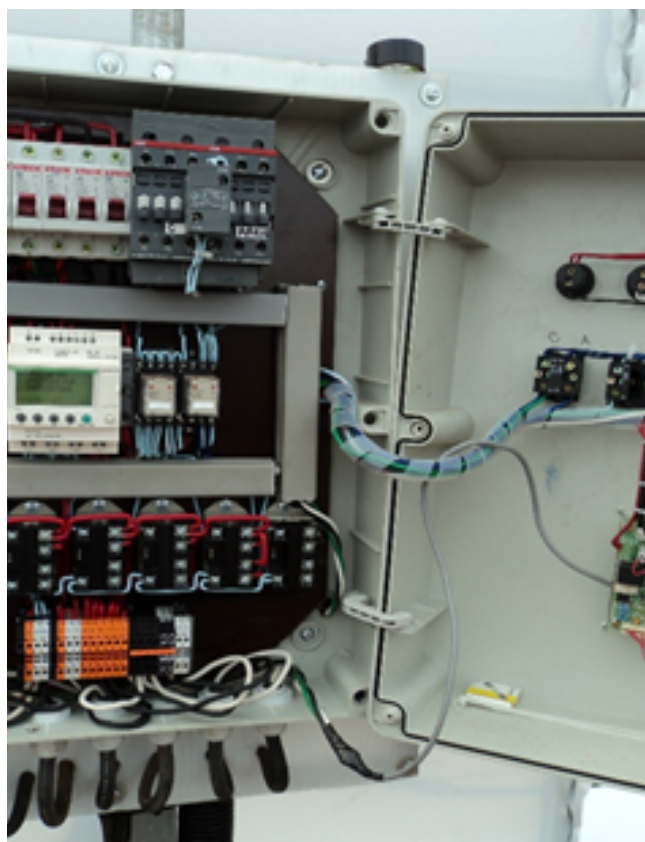


Calefacción diésel





Moto reductores



Panel de control / automatización



SOMBRA DE INVERNADERO

Nueva tecnología, excelente producto para reduce la temperatura dentro del invernadero y proteger su producto de los rayos nocivos del sol.

Sombreado más uniforme y mejor cobertura para invernaderos de vidrio o polietileno

CARACTERISTICAS TÉCNICAS:

Emulsión cremosa que se aplica sobre la cobertura del invernadero. Produce condiciones favorables para el crecimiento de las plantas, reduciendo la temperatura dentro del invernadero en épocas de calor, a través de la difusión de la luz y reducción de los rayos ultravioletas e infrarrojos. Seguro para el uso sobre plástico, vidrio o acrílico.

VENTAJAS:

- Permite el paso de los rayos solares necesarios para el crecimiento de las plantas
- Reduce la temperatura del invernadero mediante el sombreado.
- No se lava con la lluvia
- Se aplica con cualquier tipo de pulverizador
- No daña el pulverizador
- Fácil de lavar
- No daña el plástico, nylon o partes metálicas de invernadero

LIMPIEZA:

Lavar con abundante agua es suficiente para la limpieza de las áreas tratadas,

COMPATIBILIDAD:

No se puede mezclar con cualquier producto químico.



Accesorios para riego





- Cintilla
- Conexiones
- Válvulas
- Manguera
- Microaspersores
- Máquinas de inyección
- Filtros







Sucursal Centro

Sebastián Lealva No.14 Col. Centro
Tonatico, Edo. de México.

(01721) 14 12071 / 331 4575 602

contacto@lumagreenhouses.com.mx

Sucursal Villa Guerrero

Vialidad 2 de marzo S/N.
La Joya Villa Guerrero, Méx

(01714) 14 629 79 / 722 7653 479

Sucursal Occidente

Mango No. 1440 Col. El Fresno
Guadalajara Jalisco.

332 3014 230

ventasjalisco@lumagreenhouses.com.mx



www.lumagreenhouses.com